

Online-Umfrage 2011



Evaluation des Blockmodells

Online-Umfrage 2011

- ∞ Basisinformationen
- ∞ Blockmodell
- ∞ Ziele und Anforderungen des Unterrichts an unserer Schule
- ∞ Inhalte, Methoden und Leistungsstandards
- ∞ Das Miteinander von Lehrern, Schülern und Eltern
- ∞ Grundsatzfragen
- ∞ Zusammenfassung

Basisinformationen – Teil I

- Erstmalige Durchführung einer Online-Umfrage an der KGS
- 705 Personen haben sich beteiligt

Beteiligung nach Jahrgängen/Personengruppen gegliedert:

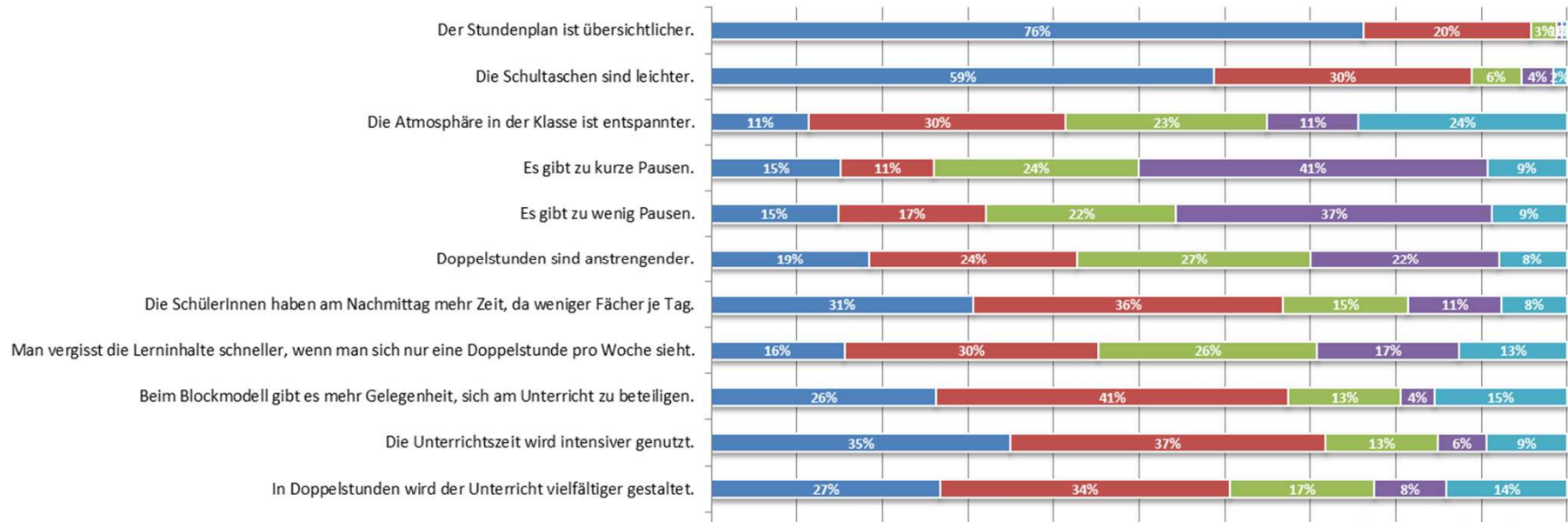
- Jg. 5-7 gab es eine Beteiligungsquote von 33%
- Jg. 8-10 → 26%
- Qualifikationsphase → 17%
- Lehrkräfte → 60%
- Eltern/Erziehungsberechtigte → 12%

Basisinformationen – Teil II

Beteiligungsquoten nach Schulzweigen aufgegliedert:

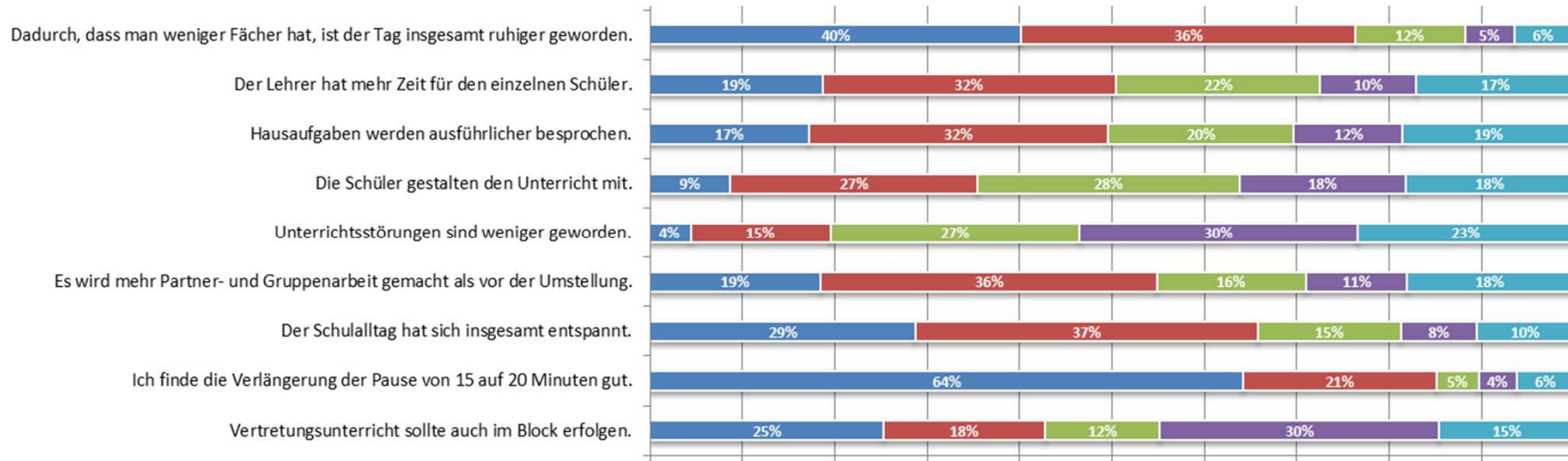
- HS → 32%
- RS → 41%
- GYM SI → 63%
- GYM SII → 13%

Blockmodell



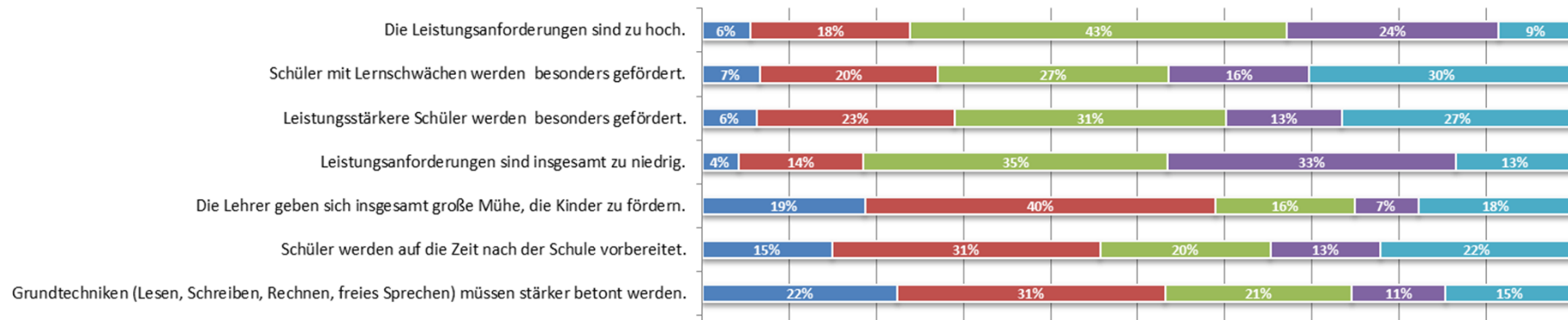
■ trifft voll zu
 ■ trifft eher zu
 ■ trifft eher nicht zu
 ■ trifft nicht zu
 ■ weiß ich nicht

Blockmodell



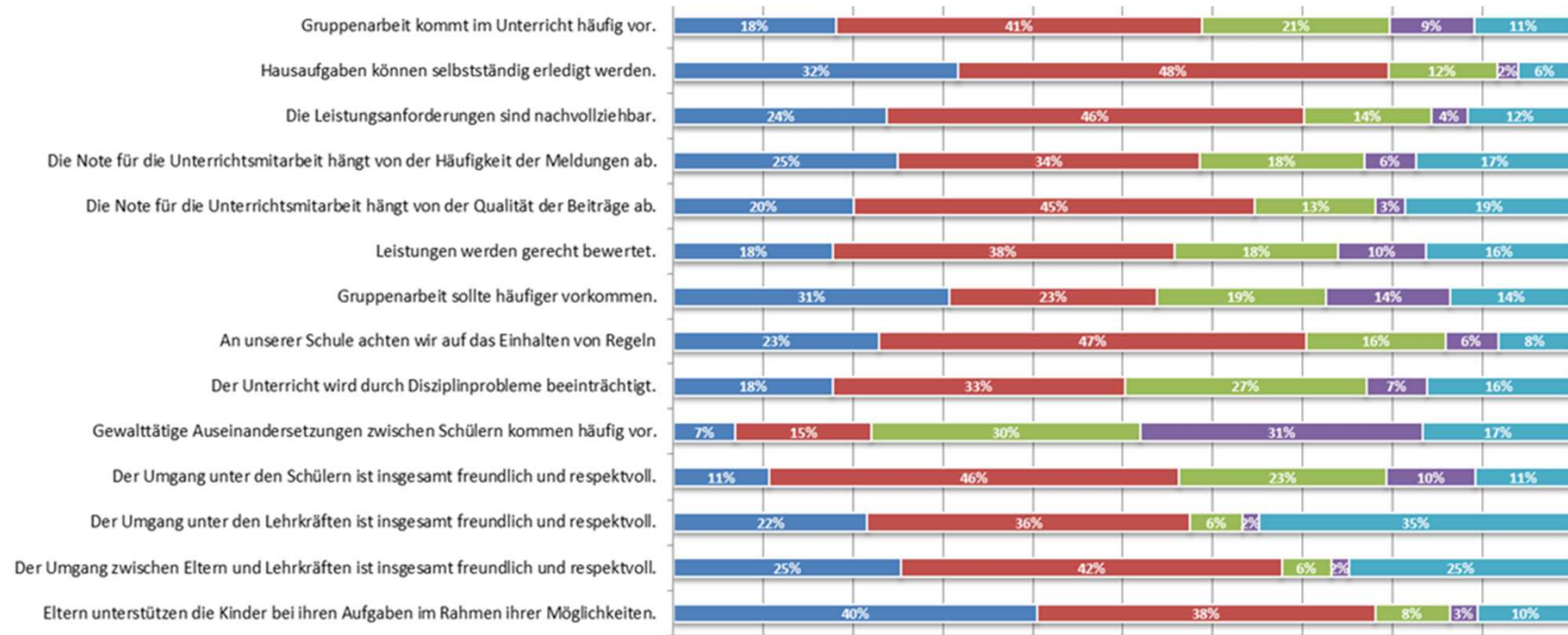
■ trifft voll zu
 ■ trifft eher zu
 ■ trifft eher nicht zu
 ■ trifft nicht zu
 ■ weiß ich nicht

Ziele und Anforderungen des Unterrichts

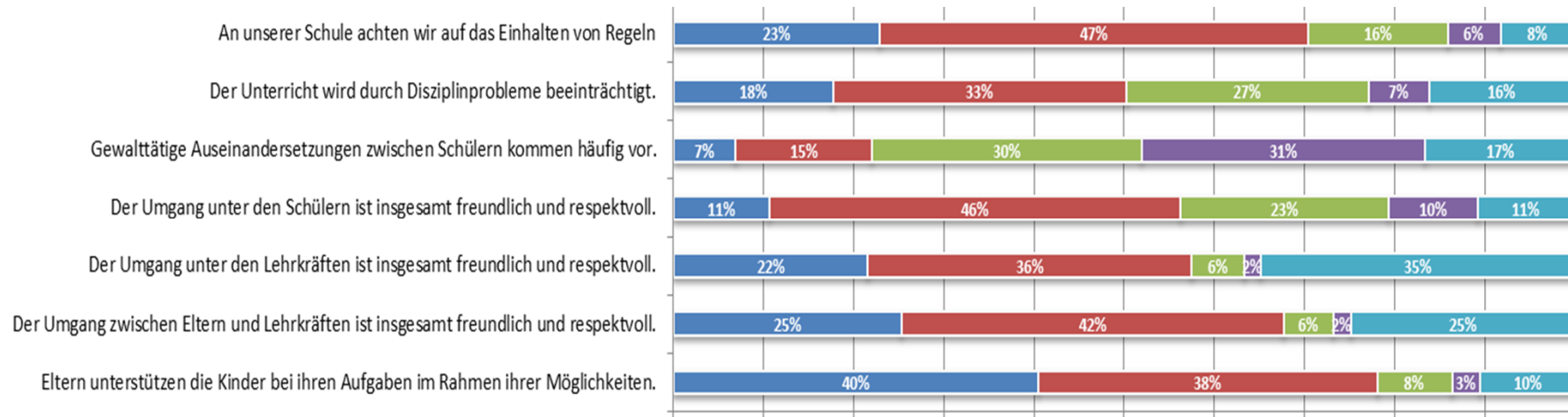


■ trifft voll zu ■ trifft eher zu ■ trifft eher nicht zu ■ trifft nicht zu ■ weiß ich nicht

Inhalte, Methoden und Leistungsstandards

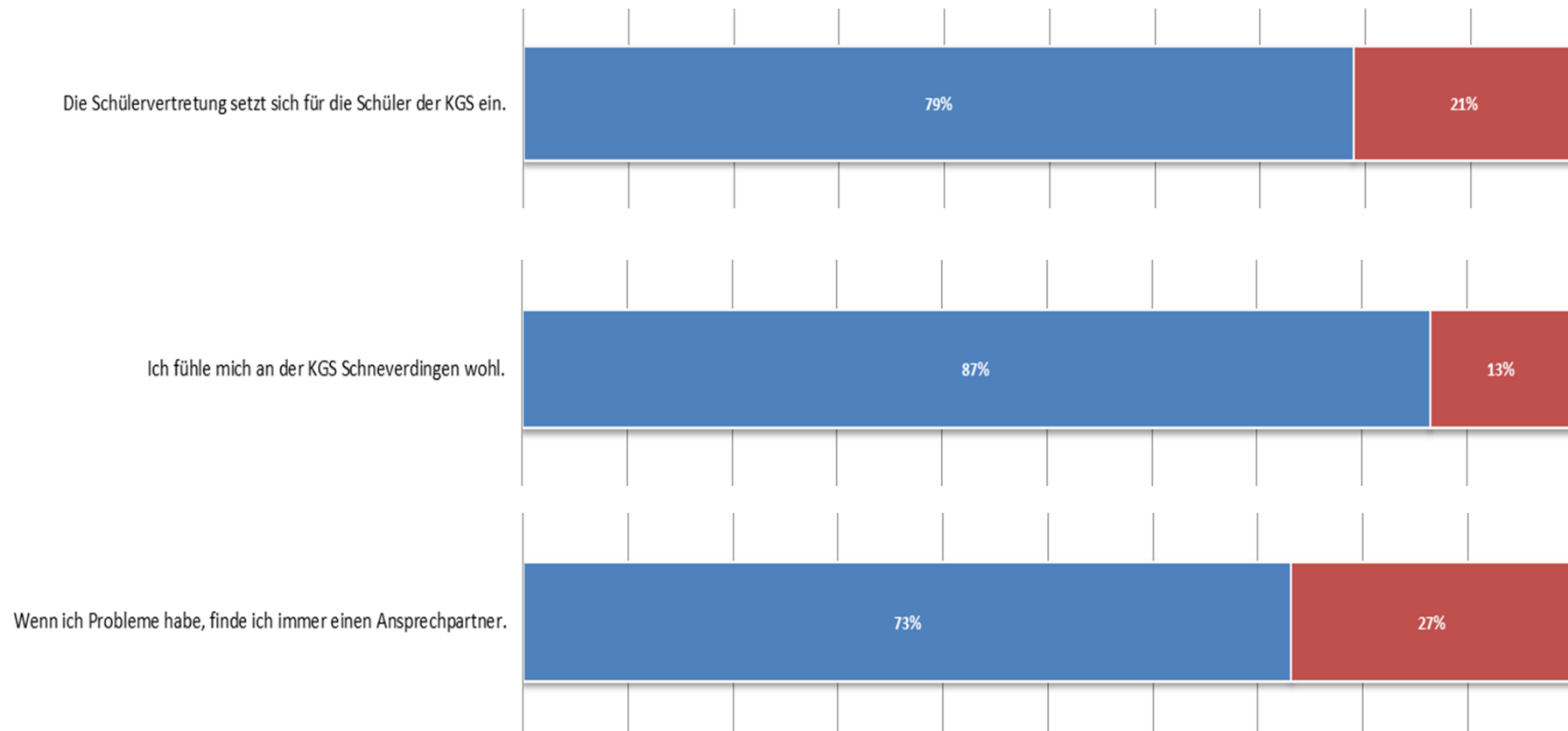


Das Miteinander



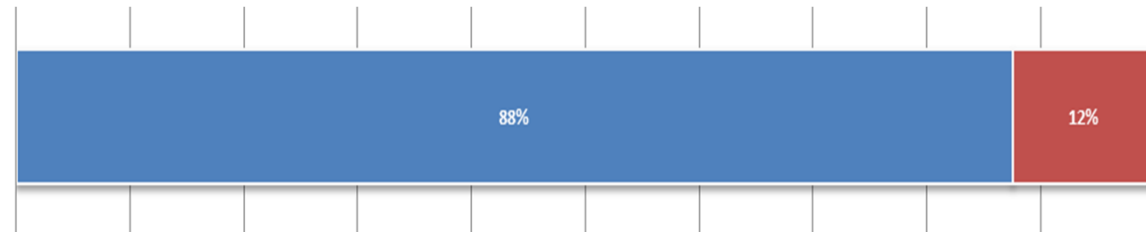
■ trifft voll zu
 ■ trifft eher zu
 ■ trifft eher nicht zu
 ■ trifft nicht zu
 ■ weiß ich nicht

Die Grundsatzfragen

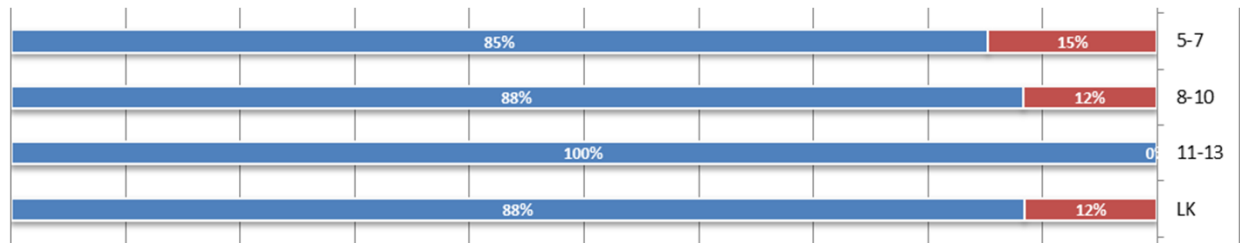


Die Grundsatzfragen

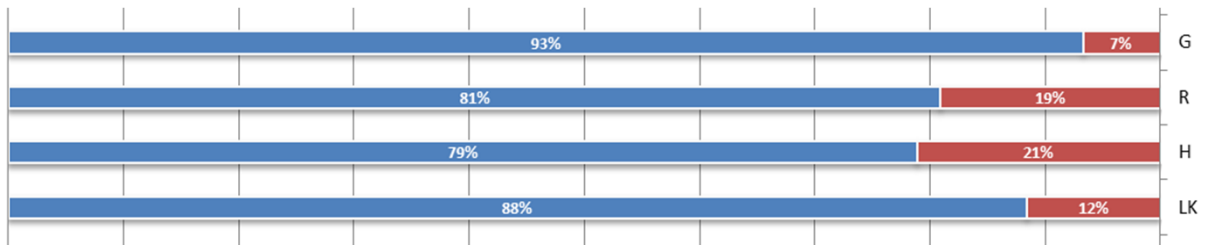
Ich möchte, dass die KGS Schneverdingen bei 90-Minuten-Blöcken bleibt.



Ich möchte, dass die KGS Schneverdingen bei 90-Minuten-Blöcken bleibt.



Ich möchte, dass die KGS Schneverdingen bei 90-Minuten-Blöcken bleibt.



Zusammenfassung

- ∞ Kein Schulzentrum, sondern eine Schule
- ∞ Große Akzeptanz des Blockmodells bei allen Personengruppen
- ∞ Gute Atmosphäre an der KGS
- ∞ Methoden sind vielfältiger geworden
- ∞ Höhere Aktivität bei den Schülern



Danke

